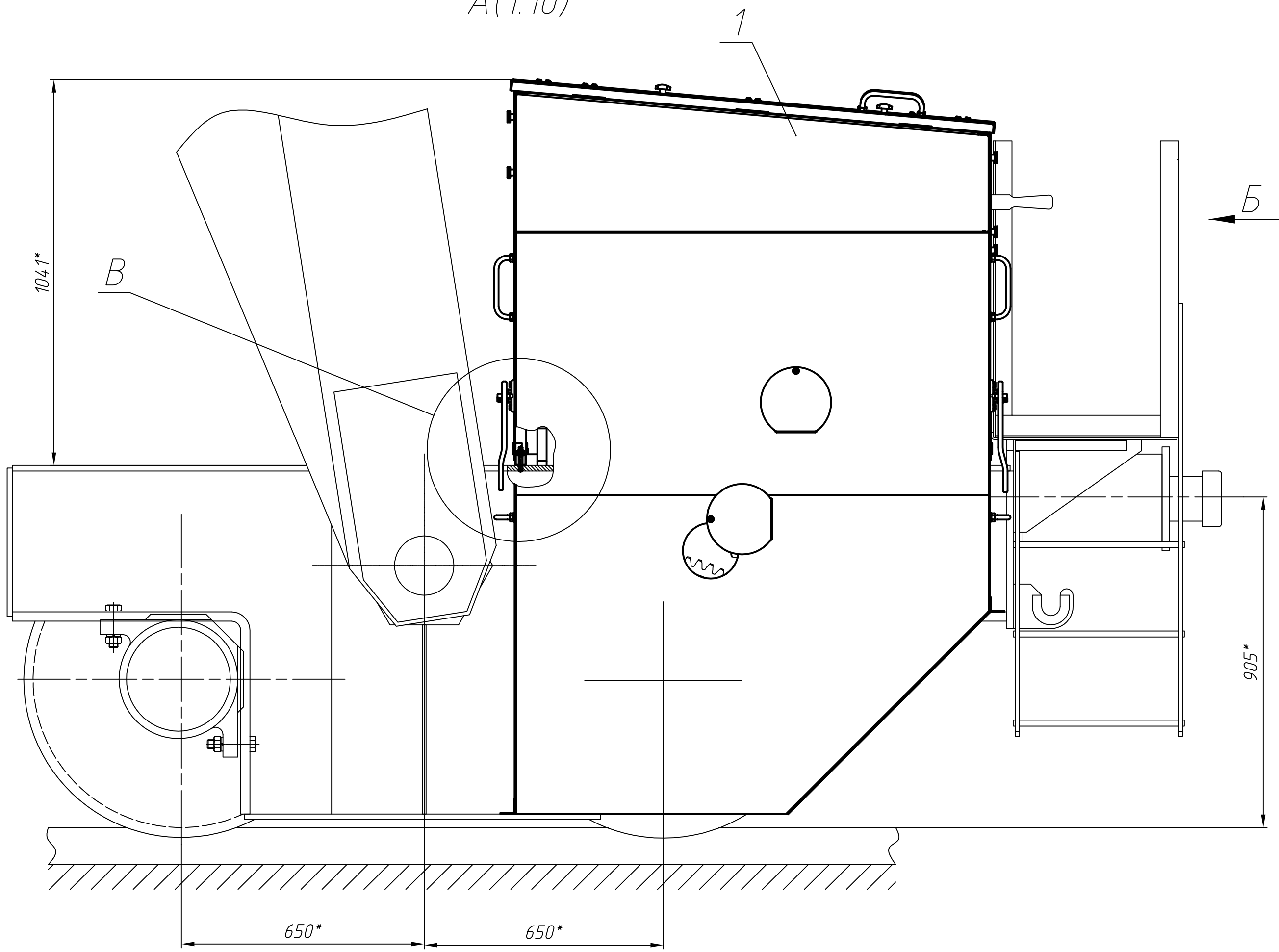
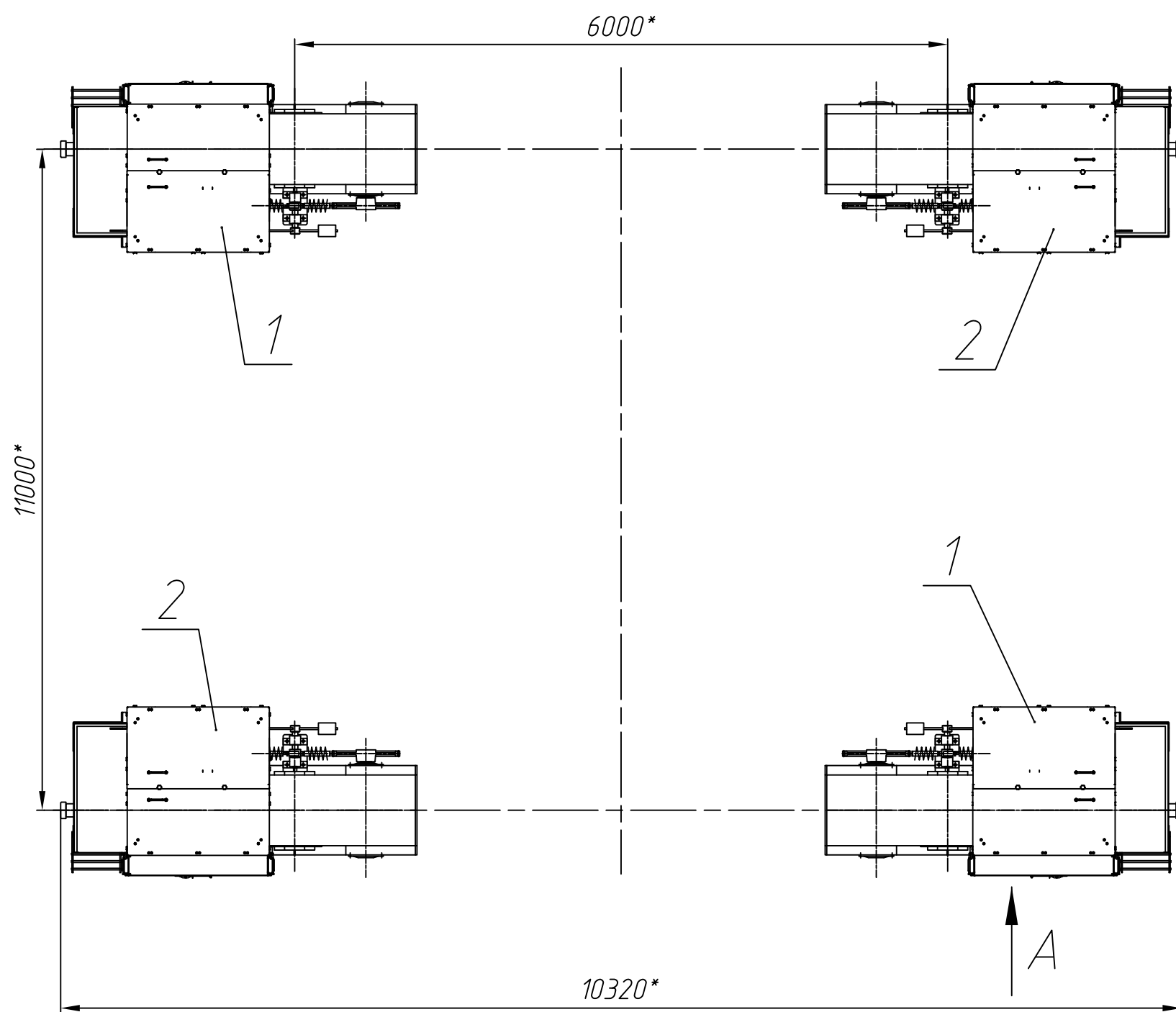
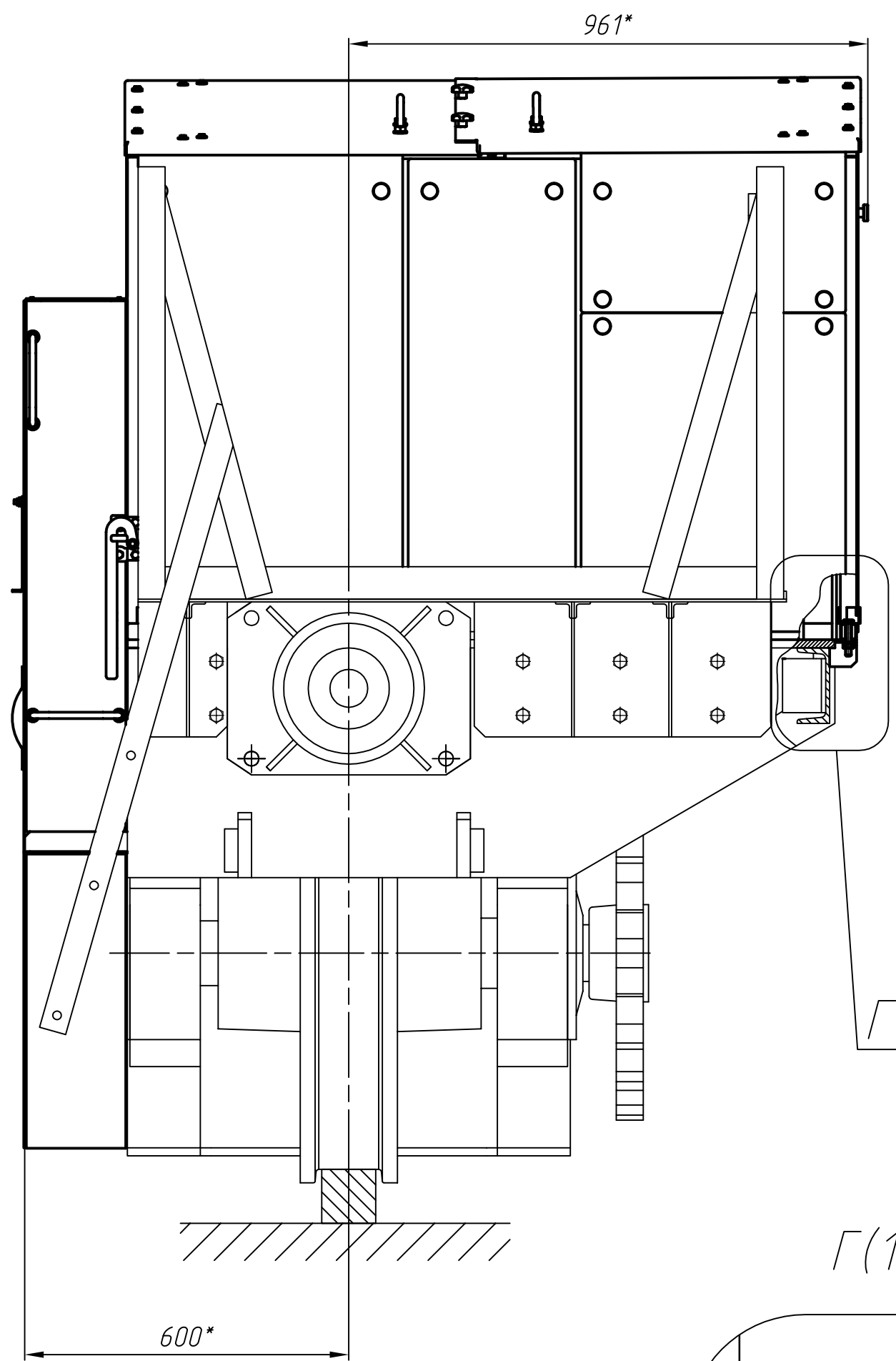


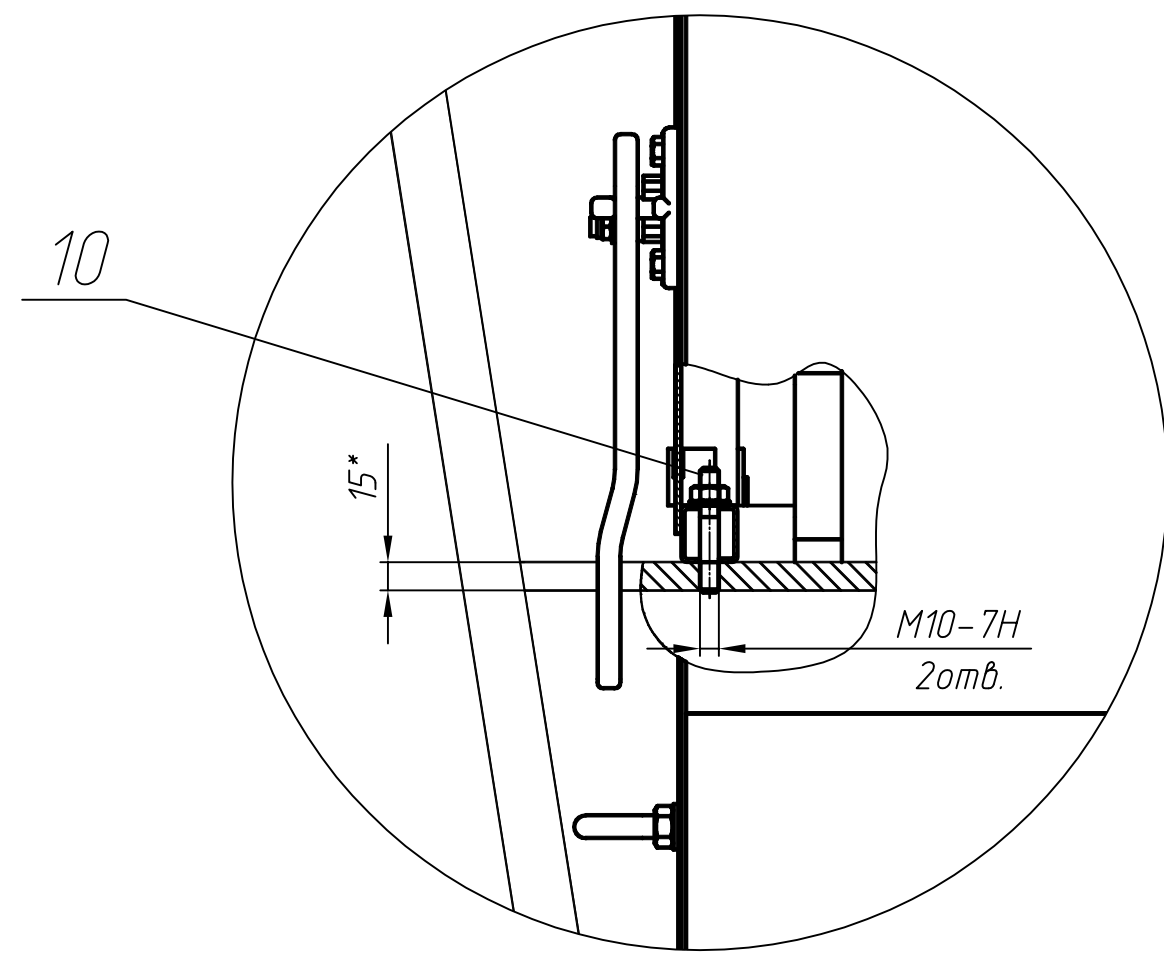
А(1:10)



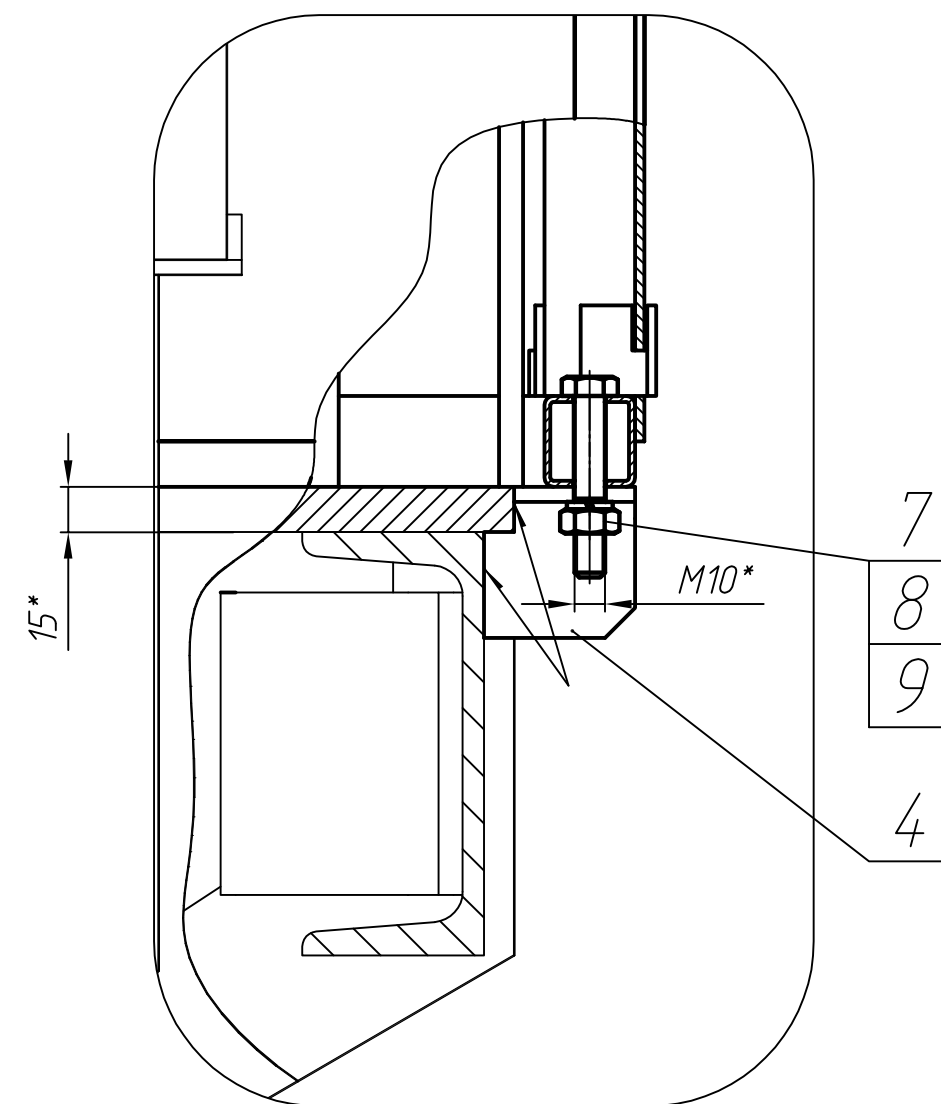
Б



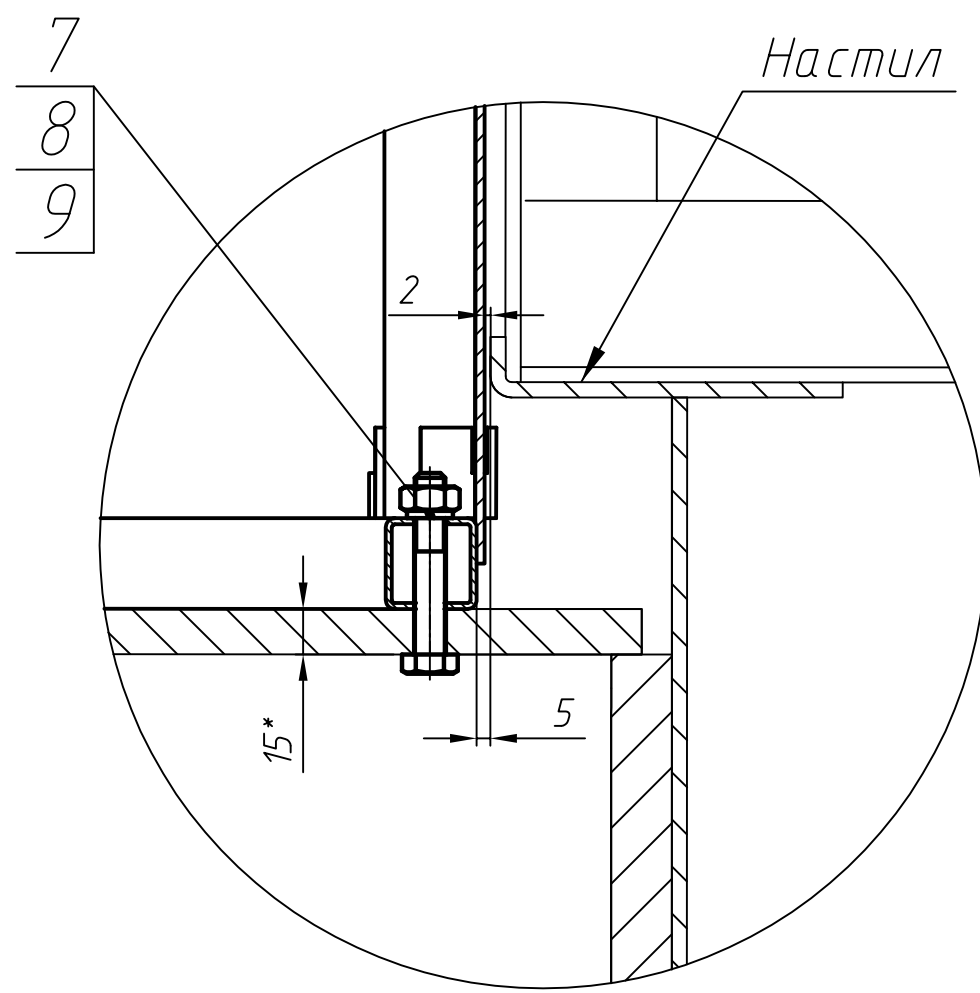
В(1:4)



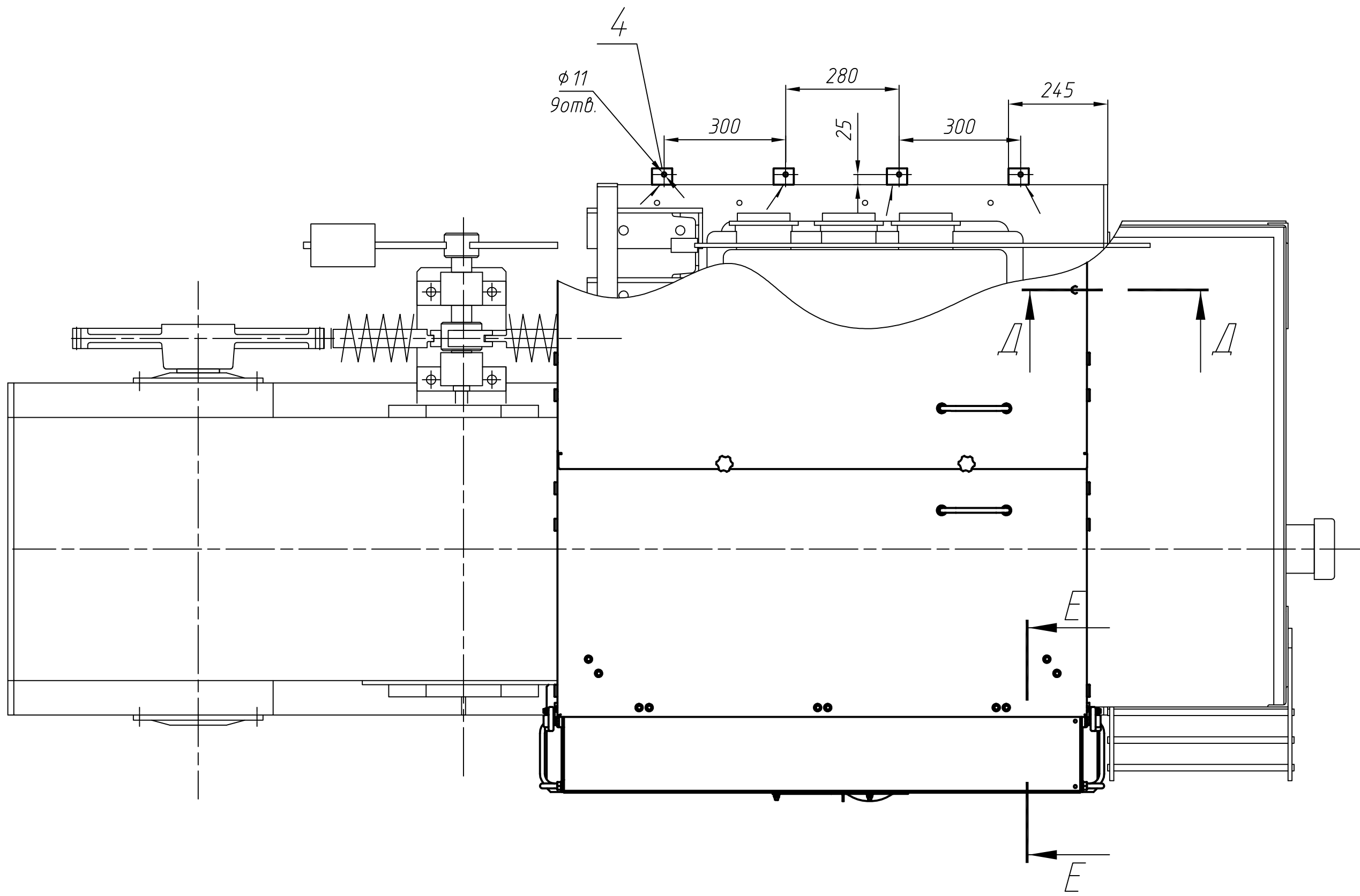
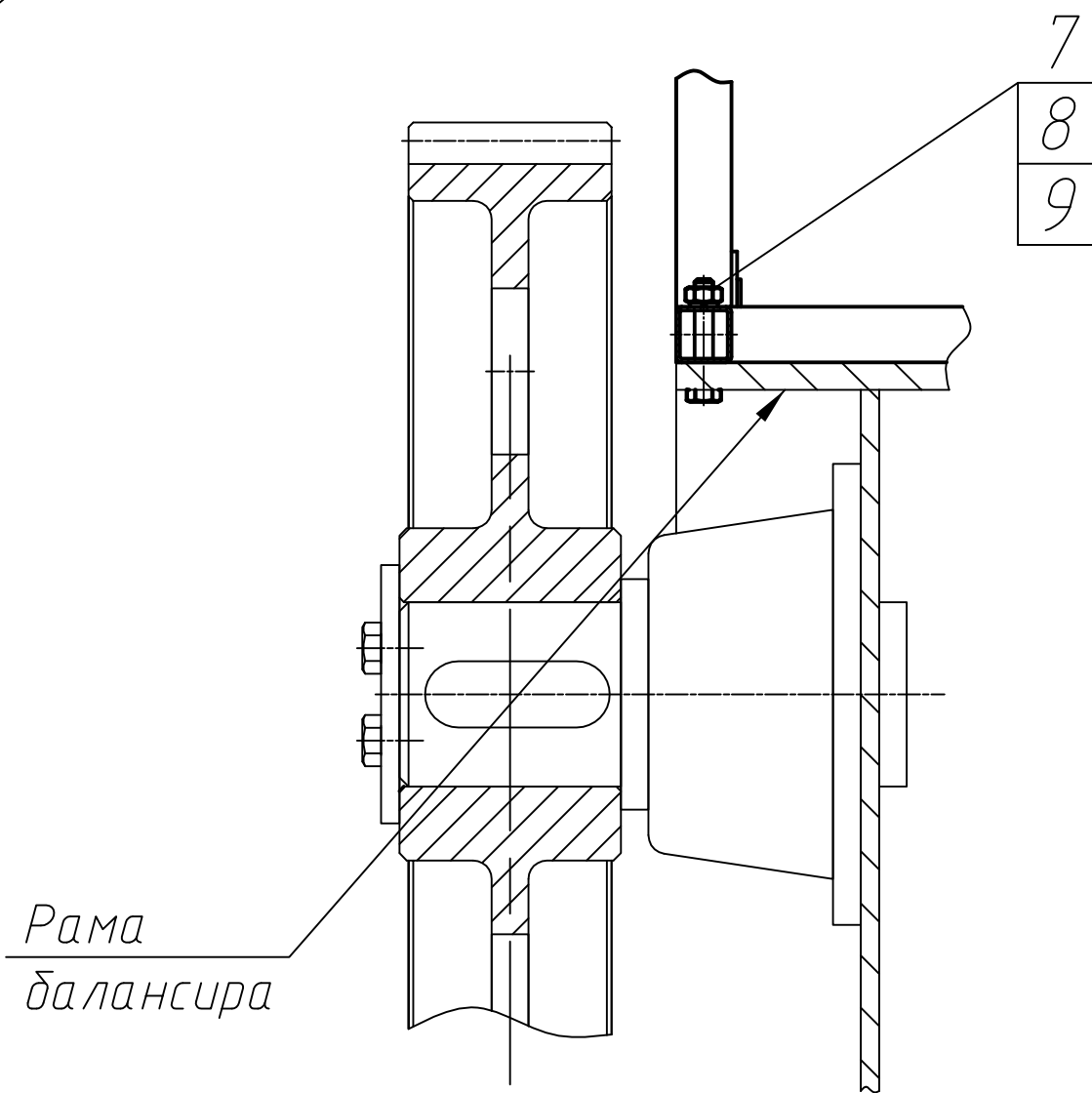
Г(1:2,5)



Д-Д(1:2,5)



Е-Е(1:4)



1. Сварка электродуговая по ГОСТ 5264-80 электродами Э42 ГОСТ 9467-75.
2. Лакокрасочное покрытие, поврежденное в результате ремонта, новые узлы и детали покрыть краской в соответствии с ТУ на кран.
3. *Размеры для справок.

Формат	Зона	Поз	Обозначение	Наименование	Кол.	Примечание
				Сборочные единицы		
A4	1	1	24-06-БКС-И-090.01.012.300	Кожух левый	2	1) 1В,3В
	1В	2	24-06-БКС-И-090.01.012.300-01	Кожух правый	2	
				Детали		
A4	1	4	24-06-БКС-И-090.01.012.001	Кронштейн	16	1) 4А,2А
				Стандартные изделия		
	2А	7	Болт М10 х60 8.8.019 ГОСТ 7805-70		36	
	2А	8	Гайка М10 8.019 ГОСТ 5915-70		44	
	2А	9	Шайба 10 65Г.019 ГОСТ 6402-70		44	
	2А	10	Шпилька М10х50 8.019 ГОСТ 22036-76		8	
24-06-БКС-И-090.01.012.000СБ						
Изм.	Лист	№ докум.	Год	Дата	Доработка кожуха механизма передвижения крана	
Разраб.	Яковлев	11.24.			Лит.	Масса
Пров.	Сербаев	11.24.			450кг	1:50
Т.контр.					Лист	Листов 1
Н.контр.						
Чтб.	Дулин	11.24.				